

# ETKİLİ İLETİŞİM BECERİLERİ



# İLETİŐİM

Anlamları ortak kılma sanatıdır.

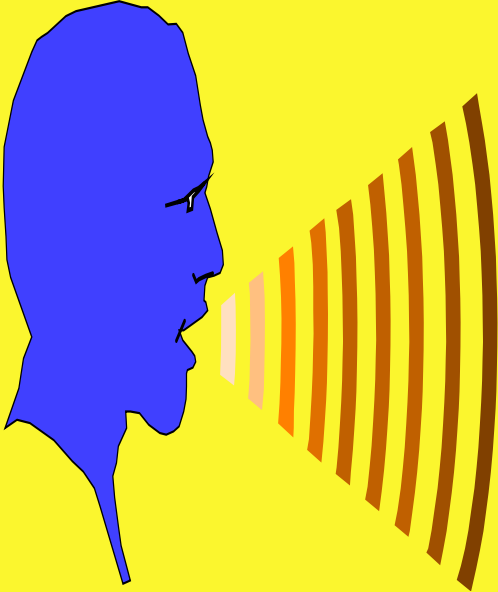
İletiŐim bizim baŐkalarını anlamamıza,baŐkalarının da bizi anlamasına yardımcı olan bir sũreçtir.



# İLETİŞİM ÇEŞİTLERİ

■ Sözlü iletişim

-Dil



■ Sözsüz iletişim

-Mimik

-Jest

-Mekan kullanımı

-Temas



# İLETİŞİMİ ENGELLEYEN DAVRANIŞ MODELLERİ

- Şakaya boğmak
- Suçlu hissettirmek
- Konuyu değiştirmek
- Eleştirmek
- İma etmek
- Yaraya dokunmak
- Kaçınmak

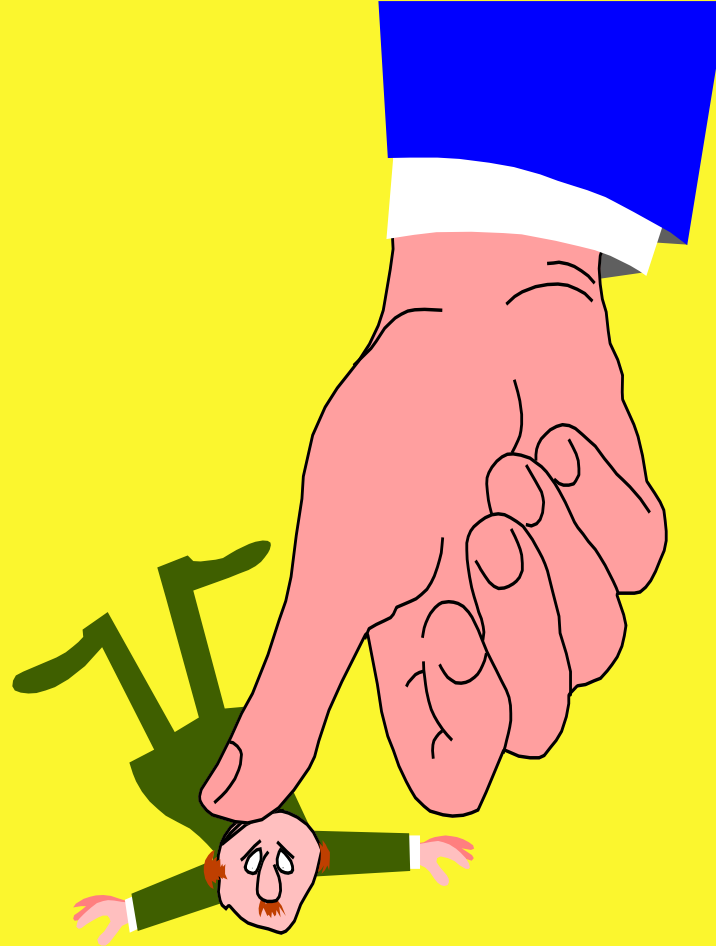


# SEN DİLİ

- Davranıştan çok kişiliğe yöneliktir.
- Yeniden konuşma isteğini engelleyicidir.
- Kişi kendini suçlanmış ve anlaşılmamış hisseder, yargılayıcıdır.



- Kişiyi gücendirir,kırar.
- Kişi direnir ve tamamen sağlıklı bir iletişim olur,iki taraf da kaybedendir.
- Neye kızıldığıının anlaşılmamasına neden olur



# BEN DİLİ

- Özellikle olumsuz duyguların yaşandığı durumlarda,
- Olumsuz duyguların yaşandığı kişiye önce davranış yada durum tanımlanarak,
- Bu davranış yada durumdan nasıl etkilendiğini belirttikten sonra,
- Ne hissedildiğinin söylenmesine dayalıdır.



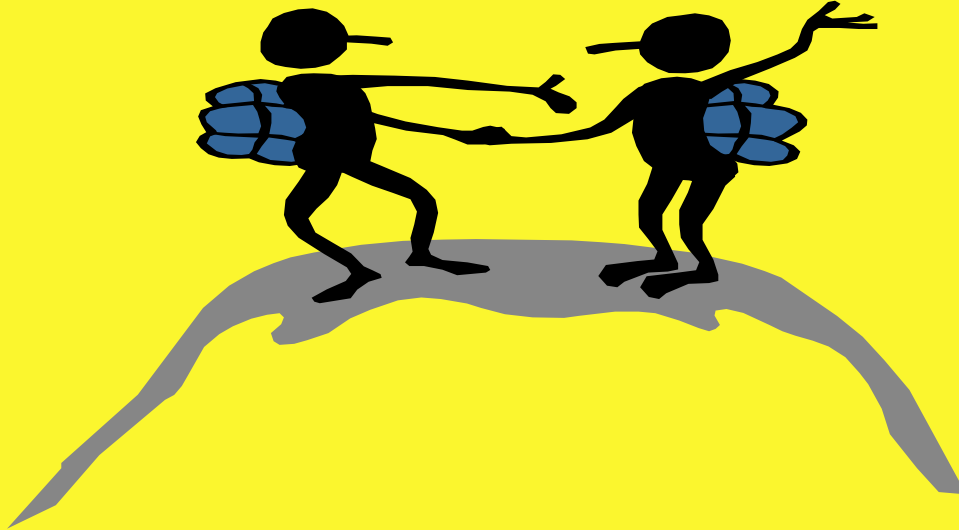
# BEN DİLİNİN YARARLARI

- Sen dilindeki gibi kişiler savunmaya geçmez
- Birey karşısındaki suçlu hissettirmez.
- Dili kullanan kişinin neden o duyguyu yaşadığı anlaşıldığı için iletişim sağlıklı olur.
- Ben mesajını alan kişi başkalarını dinlemeyi de öğrenir.

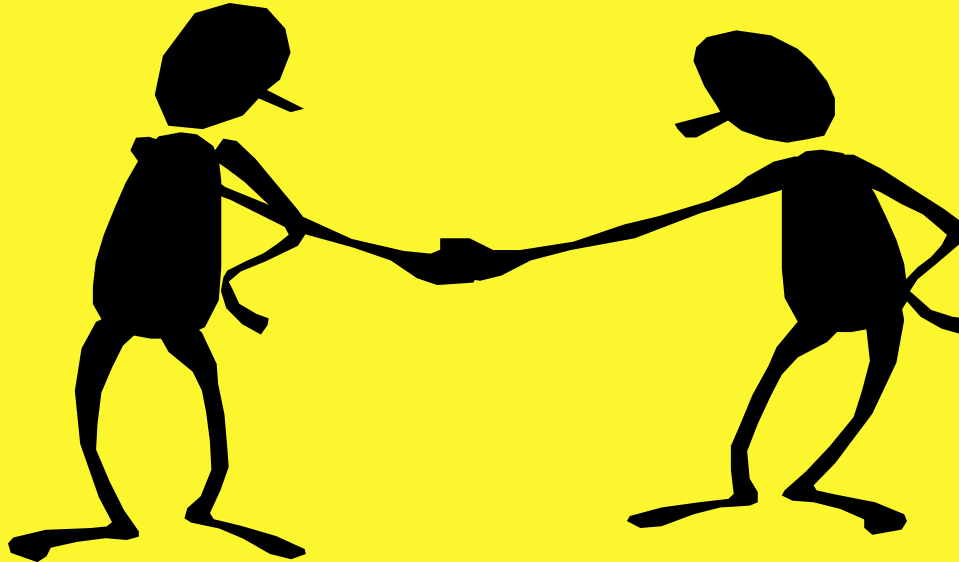




- Yakınlığı arttırır.
- Anlaşmazlıkları azaltır.
- Konuşan kişiyi duygularını biriktirmedeği, etkili olarak dile getirdiği için rahatlatır.



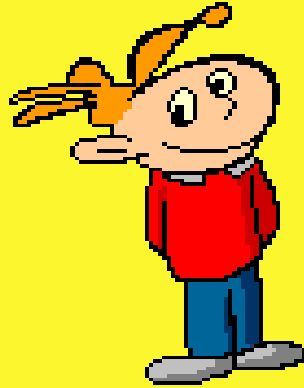
# ÖĞRETMEN ÖĞRENCİ İLETİŞİMİNİN PÜF NOKTALARI



- Özel Ve Önemli Olduğunu Hissettirmek
- İnsanlara İsimleriyle Hitap Etmek
- Empati Yapabilmek Ve Bunu Hissettirmek



➤ İletişim dilinin öneminin farkında olmak



➤ Çocukların sandığımızdan daha akıllı olduklarını unutmamak



- Sıkıntılarını Açıkça Dile Getirebilmelerini Sağlamak



- İnsanları Olduğu Gibi Kabul Edebilmek



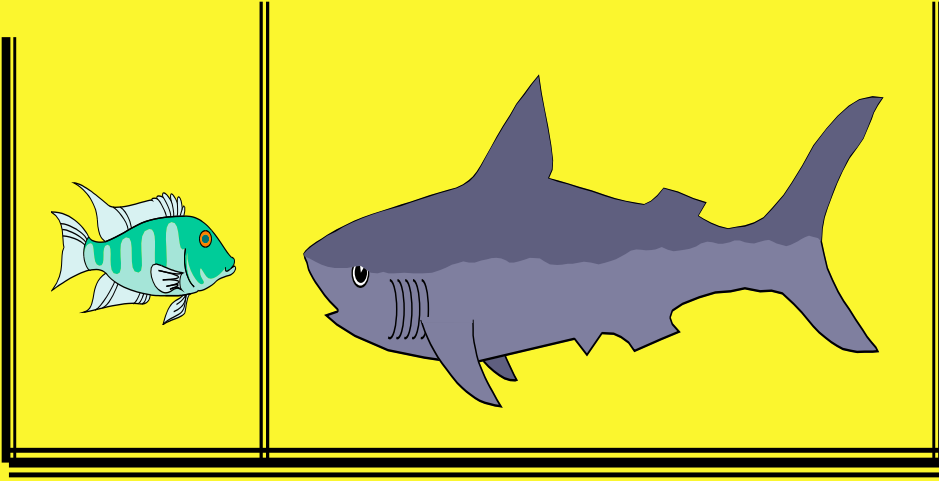
- İnsanlar Arası Mesafeyi Ve Sevgi Dozunu İyi Ayarlamak



- Aile İle İşbirliği İçinde Çalışabilmek



## ➤ Öğrenilmiş Çaresizlik Yaşatmamak



Köpek balığı, diğer balığı yemesin diye araya cam bölme konuluyor. Köpekbalığı diğer balığı yemek için çabalayıp duruyor. **28 saat sonra köpekbalığı**, aradaki cam bölme kaldırılmış olmasına rağmen, **balığı yemekten vazgeçiyor**. Çünkü benim bu balığı yemem mümkün değil diye düşünüyor.



# DİNLEDİĞİNİZ İÇİN TEŞEKKÜRLER

